

DAS MEDIUM **3**

TERMIN- UND THEMENPLAN 2026 **4**

PREISLISTE PRINT **5**

Anzeigen	5
Sonderwerbformen	6
Advertorial Print	7

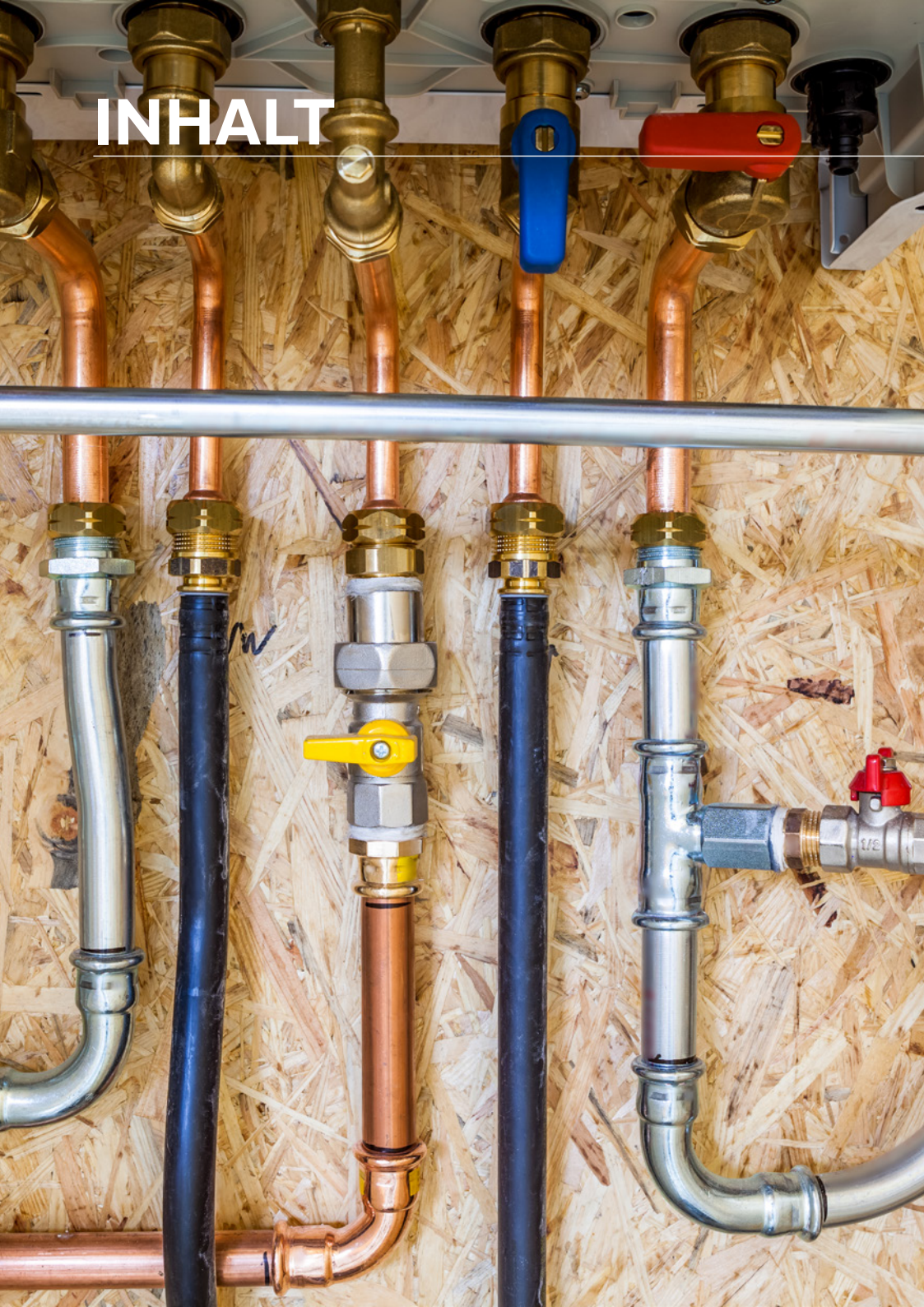
PREISLISTE ONLINE **8**

Website	9
Newsletter	10

PODCAST **11**

INFORMATIONEN **12**

KONTAKT **13**



BLATTLINIE

Die **Gebäude Installation** vermittelt Fachwissen für Profis in allen Bereichen der Haustechnik. Schwerpunkte bilden die Themen Sanitär & Wellness, Heizung & Energie, Lüftung & Klima, sowie Planung & Ausführung.

Im Fokus der Berichterstattung stehen Entwicklungen, Produkte und Lösungen im Bereich der erneuerbaren Energien, der Einsatz nachhaltiger Gebäudetechnik bei Neubau und Sanierung, sowie Trends und Entwicklungen bei Smart Buildings. Die **Gebäude Installation** informiert Installateure über neueste Sanitär- und Badlösungen, innovative Wassertechnik, Energiesysteme, Installationstechnik, Werkzeuge und Betriebsmittel. In fundierten Fachbeiträgen werden moderne Technologien, Systeme und Anwendungen erläutert. Praxisorientierte Anwendungsbeispiele und Marktübersichten ermöglichen Installationsprofis eine optimale Beratung ihrer Endkunden. Berichte über Fachmessen, aktuelle Entwicklungen in Industrie und Großhandel, in Forschung und Entwicklung sowie Servicebeiträge zu Management, Unternehmensführung, Digitalisierung, Fuhrpark und Finanzen unterstützen Entscheider*innen auf dem Weg zum unternehmerischen Erfolg.

LESERKREIS

Die gesamte SHK-Branche, vor allem Installations- und Gebäudetechniker, Elektroinstallateure, Badplaner, Planungsbüros für Haustechnik und Architekten.



DRUCKAUFLAGE

AUSGABEN PRO JAHR

ZEITSCHRIFTENFORMAT

E-PAPER-APP

11.046

Exemplare (roll. JS 2025)



10

210 x 297 mm

Satzspiegel: 185 x 255 mm



<https://epaper.wirtschaftsverlag.at>

AUSGABE 01-02

- M** Energiesparmesse Wels Vorbericht
- M** Frauenthal Expo Nachbericht
- S** Energieeffizienz im Bad
- H** Mobile Energie auf Zeit

ANZEIGENSCHLUSS 22.01.
 DRUCKUNTERLAGENSCHLUSS 29.01.
 ERSCHEINUNGSTERMIN 16.02.

AUSGABE 03

- M** Energiesparmesse Wels Nachbericht
- H** Hybride Heizsysteme
- H** Photovoltaik & Solarthermie
- A** Designhighlights 2026

ANZEIGENSCHLUSS 19.02.
 DRUCKUNTERLAGENSCHLUSS 26.02.
 ERSCHEINUNGSTERMIN 16.03.

AUSGABE 04

- S** Bad Spezial
- H** Flächenheiz- und Kühlsysteme
- K** Moderne Lüftungstechnik

ANZEIGENSCHLUSS 20.03.
 DRUCKUNTERLAGENSCHLUSS 27.03.
 ERSCHEINUNGSTERMIN 15.04.

AUSGABE 05

- S** Generationenbad
- H** Marktübersicht Wärmepumpe
- H** Heizen mit der Biomasse
- I** Rohre & Fittinge

ANZEIGENSCHLUSS 17.04.
 DRUCKUNTERLAGENSCHLUSS 24.04.
 ERSCHEINUNGSTERMIN 13.05.

AUSGABE 06

- S** Komplettbadlösungen
- H** Erneuerbare Energien
- H** Energie Speicherlösungen
- K** Klima Spezial

ANZEIGENSCHLUSS 19.05.
 DRUCKUNTERLAGENSCHLUSS 27.05.
 ERSCHEINUNGSTERMIN 15.06.

AUSGABE 07-08

- A** Sanierung Spezial
- S** Das stille Örtchen
- H** Betonkernaktivierung
- I** Entwässerungstechnik

ANZEIGENSCHLUSS 19.06.
 DRUCKUNTERLAGENSCHLUSS 26.06.
 ERSCHEINUNGSTERMIN 14.07.

AUSGABE 09

- S** Klein- und Kleinstbäder
- H** Heizung Spezial
- I** Pumpen Spezial
- K** (Multi-) Splitgeräte

ANZEIGENSCHLUSS 21.08.
 DRUCKUNTERLAGENSCHLUSS 28.08.
 ERSCHEINUNGSTERMIN 15.09.

AUSGABE 10

- H** Wärmepumpen Spezial
- A** Wasseraufbereitung
- I** Vorwandinstallation
- P** Gebäude Automation & Smart Building

ANZEIGENSCHLUSS 21.09.
 DRUCKUNTERLAGENSCHLUSS 28.09.
 ERSCHEINUNGSTERMIN 14.10.

AUSGABE 11

- S** (Halb-)öffentliche Sanitärausstattung
- H** Biomasse Spezial
- I** Rohre und Verbindungstechnik
- P** Mess-, Steuer- und Regeltechnik

ANZEIGENSCHLUSS 21.10.
 DRUCKUNTERLAGENSCHLUSS 29.10.
 ERSCHEINUNGSTERMIN 16.11.

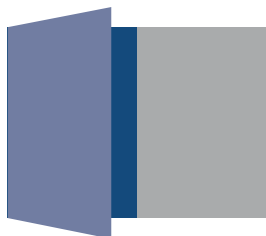
AUSGABE 12

- S** Trinkwasserhygiene
- H** Industrieheizung
- K** Klima- und Lüftungstechnik im Objektbereich

ANZEIGENSCHLUSS 19.11.
 DRUCKUNTERLAGENSCHLUSS 26.11.
 ERSCHEINUNGSTERMIN 15.12.



PREISLISTE PRINT



GATEFOLDER

bestehend aus einer 1/1 Seite (U2) und einer Doppelseite (U2a + U2b)
 U2 = 200 x 297 mm
 U2a + U2b = 407 x 297 mm
 (U2a: 200 x 297 mm, U2b: 207 x 297 mm)

€ 9.990,-



PANORAMASEITE

z.B. U2 und Seite 1
 420 x 297 mm
 Satzspiegel: 400 x 255 mm

€ 8.340,-



RESSORT-TITELBILD

204 x 230mm

€ 4.120,-



1/1 SEITE

210 x 297 mm | 185 x 255 mm*

€ 6.230,-



1/2 SEITE

Hoch: 99 x 297 mm | 90 x 255 mm*
 Quer: 210 x 140 mm | 185 x 125 mm*

€ 4.120,-



1/3 SEITE

Hoch: 70 x 297 mm | 59 x 255 mm*
 Quer: 210 x 100 mm | 185 x 85 mm*
 2-spaltig: 122 x 125 mm*

€ 3.700,-



1/4 SEITE

Hoch: 44 x 255 mm*
 Quer: 185 x 60 mm*
 2-spaltig: 90 x 125 mm*

€ 2.640,-



1/8 SEITE

Hoch: 44 x 125 mm*
 Quer: 185 x 28 mm*
 2-spaltig: 90 x 60 mm*

€ 2.010,-

PREISLISTE PRINT



BULLAUGE

1/1 Seite (U2) und Seite 3
U2 = 210 x 297 mm + Stanzung
Seite 3 = 210 x 297 mm
Durchmesser der Stanzung: 120 mm
Mittelpunkt der Stanzung:
105 mm von links und 140 mm
vom oberen Heftrand

€ 7.390,-*



SCHAUFENSTER

Beim Schaufenster handelt es sich um einen 4-seitigen Beihefter. Es wird auf verstärktem Papier gedruckt und im Mittelaufschlag der Gebäudeinstallation mitgeheftet.

€ 8.660,-*



BANDEROLE

Die Banderole umhüllt das Magazin und wird vom Kunden bereitgestellt.
Gesamtauflage

€ 5.280,-*



BEILAGEN

Beilagen werden vom Kunden bereitgestellt und lose beigelegt.

Gesamtauflage
bis 20 Gramm,
Format max. 205 x 290 mm

Weitere Gewichtsklassen
auf Anfrage!

€ 4.850,-*



TIP-ON-CARD

Nur in Kombination mit gebuchtem Inserat.
Tip-on-Card wird vom Kunden bereitgestellt.
Gesamtauflage

€ 3.990,-*

SONDERPLATZIERUNG

U2, U3, U4
€ 7.490,-
bindende Platzierung
+20%



BEIHEFTER

Preis auf Anfrage!

*Auf Wunsch übernehmen wir gerne die Produktion Ihrer Werbemittel. Drucktechnisch sind Ihren Wünschen kaum Grenzen gesetzt, wir beraten Sie gerne!

Preise zzgl. 5% Werbeabgabe (entfällt bei Druck-/Produktionskosten) und 20% MwSt., gültig ab 1.1.2026

SPEZIFIKATIONEN

Kommunizieren Sie Ihre Markenbotschaft ausführlich mit einem Bild- und Textbeitrag in redaktioneller Anmutung. Präsentieren Sie Ihr Unternehmen als führender Experte, oder stellen Sie Ihre Produktinnovation im Detail vor. Sie liefern Text und Bild, wir gestalten Ihren Beitrag im vorgegebenen Layout. Auf Wunsch unterstützt Sie unsere Fachredaktion bei der Erstellung des Textes und der Auswahl der Bilder (Preis auf Anfrage).

ADVERTORIAL // PLANUNG & AUSFÜHRUNG // 13



Gira Eco – Einfache Einbindung der Elektromobilität

Mit Gira Eco lässt sich Elektromobilität in das Smart Home einbinden – einfach und absolut sicher. Bis zu fünf Hersteller unterschiedlicher Hersteller können mit Gira Eco in ein KNX System integriert werden. Eine Vielzahl an Herstellern ist bereits aufgenomen.

Die Gira Eco ermöglicht die einfache Integration von bis zu fünf unterschiedlichen Herstellern in das KNX System. Falls notwendig kann der Gira Eco auch als Zentrale für die Laststeuerung übernommen und so den Herstellern vorzuleisten. Die Möglichkeit einer Laststeuerung in gewissen Umfang für eine der wichtigsten Funktionen ist durch eine vordefinierte Laststeuerung gegeben. Die Laststeuerung ist über die Gira Eco Smart Home App oder die Gira Eco Web-App steuerbar.

Herstellerfreiheit und Flexibilität
Die Gira Eco ermöglicht die Einbindung von bis zu fünf unterschiedlichen unterschiedlicher Hersteller in ein KNX System. Dies bietet große Flexibilität und eignet sich besonders für Standorte, an denen unterschiedliche Fahrzeugmodelle genutzt werden sollen, wie z.B. bei Hotels oder Wohnanlagen.

Herstellerfreiheit und Flexibilität
Die Gira Eco ermöglicht die Einbindung von bis zu fünf unterschiedlichen unterschiedlicher Hersteller in ein KNX System. Dies bietet große Flexibilität und eignet sich besonders für Standorte, an denen unterschiedliche Fahrzeugmodelle genutzt werden sollen, wie z.B. bei Hotels oder Wohnanlagen.

Dynamisches Lastmanagement
Was passiert mit einer dynamischen Lastmanagement? Die neue intelligente Lastmanagementfunktion ermöglicht es, die Last zu steuern, wenn ein bestimmtes Ereignis eintritt.

Herstellerfreiheit und Flexibilität
Die Gira Eco ermöglicht die Einbindung von bis zu fünf unterschiedlichen unterschiedlicher Hersteller in ein KNX System. Dies bietet große Flexibilität und eignet sich besonders für Standorte, an denen unterschiedliche Fahrzeugmodelle genutzt werden sollen, wie z.B. bei Hotels oder Wohnanlagen.

GIRA
Smart Home
Eco
Einfache Einbindung der Elektromobilität

28 // TRENDS & WELTWEIT: TRENDS & MÄRKTE

Nie wieder werkzeugaabhängige Verarbeitungsfehler

Der Sanitärkabelhersteller Toca stellt mit „Zicologo Air“ ein neues Rohrsystem vor, das zuverlässige, axial verpresste Schweißverbindungen ohne Kalibrieren, Aufweiten und O-Ringe bietet.

Die neue Verbindung des axialverpressten Rohrsystems ist ein Durchbruch in der Rohr- und Kabelherstellung. Die Verbindung ist werkzeugaunabhängig und ermöglicht eine schnelle Montage und Demontage. Die Verbindung ist axial verpresst und bietet eine hohe Stabilität und Flexibilität. Die Verbindung ist für die Verwendung in verschiedenen Umgebungen geeignet.

Villeroy & Boch: Subway 3.0 – Das Bad mit zeitlos schönem Design
Subway 3.0 macht das beliebte Familienbad fit für die Zukunft: Mit dem zum Patent angemeldeten Twist'ish-WC, das bei jeder Spülung Wasser spart, langlebigen Materialien, smarten Funktionen und einem zeitlos schönen Design.

Wassersparendes WC mit Twist'ish-Spülung
Hintergrund der Kollektion ist die wassersparende und hygienische Twist'ish-WC. Die revolutionäre Spültechnologie nutzt die Kraft des Wassers, um das Wasser zu spritzen und so das Wasser zu sparen. Die Twist'ish-Spülung ist für eine kleine Menge an Wasser geeignet und spart Wasser bei jeder Spülung.

Platz für alles, was wichtig ist
Die neuen Subway 3.0 Modelle bringen einen modernen und funktionellen Look ins Bad und bieten praktischen Stauraum. Vase, Kerzen und Kosmetik können auf Wunsch können auch die Waschschüssel und die Spülung integriert werden.

Wassersparendes WC mit Twist'ish-Spülung
Hintergrund der Kollektion ist die wassersparende und hygienische Twist'ish-WC. Die revolutionäre Spültechnologie nutzt die Kraft des Wassers, um das Wasser zu spritzen und so das Wasser zu sparen. Die Twist'ish-Spülung ist für eine kleine Menge an Wasser geeignet und spart Wasser bei jeder Spülung.

Platz für alles, was wichtig ist
Die neuen Subway 3.0 Modelle bringen einen modernen und funktionellen Look ins Bad und bieten praktischen Stauraum. Vase, Kerzen und Kosmetik können auf Wunsch können auch die Waschschüssel und die Spülung integriert werden.

Villeroy & Boch
Subway 3.0
Das Bad mit zeitlos schönem Design

ADVERTORIAL // INTERIÖR // 11

alle Sinne



Das neue Subway 3.0 Bad ist ein Meisterwerk aus langlebigen Materialien, smarten Funktionen und einem zeitlos schönen Design. Die neue Twist'ish-Spülung spart Wasser bei jeder Spülung und ist für eine kleine Menge an Wasser geeignet. Die neue Twist'ish-Spülung ist für eine kleine Menge an Wasser geeignet und spart Wasser bei jeder Spülung.

Wassersparendes WC mit Twist'ish-Spülung
Hintergrund der Kollektion ist die wassersparende und hygienische Twist'ish-WC. Die revolutionäre Spültechnologie nutzt die Kraft des Wassers, um das Wasser zu spritzen und so das Wasser zu sparen. Die Twist'ish-Spülung ist für eine kleine Menge an Wasser geeignet und spart Wasser bei jeder Spülung.

Platz für alles, was wichtig ist
Die neuen Subway 3.0 Modelle bringen einen modernen und funktionellen Look ins Bad und bieten praktischen Stauraum. Vase, Kerzen und Kosmetik können auf Wunsch können auch die Waschschüssel und die Spülung integriert werden.

Villeroy & Boch
Subway 3.0
Das Bad mit zeitlos schönem Design

2/1 SEITE

max. 4–6 Bilder
Überschrift max. 55 Zeichen
Vorspann max. 200 Zeichen
Fließtext max. 6.500 Zeichen

1/1 SEITE

max. 2–4 Bilder
Überschrift max. 55 Zeichen
Vorspann max. 200 Zeichen
Fließtext max. 3.500 Zeichen

1/2 SEITE

1–2 Bilder
Überschrift max. 55 Zeichen
Vorspann max. 200 Zeichen
Fließtext max. 1.500 Zeichen

Preise siehe Anzeigenpreisliste. Preis der Doppelseite auf Anfrage. Textlänge abhängig von Anzahl und Größe der Bilder.

Angabe der Zeichenanzahl inkl. Leerzeichen. Anlieferung des Textes als Word-Datei, Bilder als druckfähiges Format (JPG, PNG, TIFF, PSD) mit 300 dpi Auflösung, Grafiken als Vektordatei.

ONLINE

Gemeinsam besser: **handwerkundbau.at** ist die vereinte Website der Fachredaktionen von Österreichische Bauzeitung, Gebäudeinstallation, Tischler Journal, Metall, Color, Dach Wand und Glas. Dadurch erreicht die Onlineplattform Entscheidungsträger und Profis aus den Bereichen Architektur, Handwerk und Bau.

Unter **handwerkundbau.at/haustechnik** finden unsere Leser den Onlineauftritt der **Gebäude Installation**. Neben dem vielfältigen Informationsangebot sorgt die SEO-Optimierung der Artikel für eine optimale Reichweite Ihrer Online-Werbung – treffsicher in Ihrer Zielgruppe.

Werbemöglichkeiten auf der gesamten Plattform mit maximaler Reichweite finden Sie in den **Handwerk+Bau Mediadaten**.



Unser Newsletter ist DSGVO-konform.



NORTONRSX / ISTOCK / GETTY IMAGES PLUS VIA GETTY IMAGES

PAGE IMPRESSIONS

115.740

VISITS

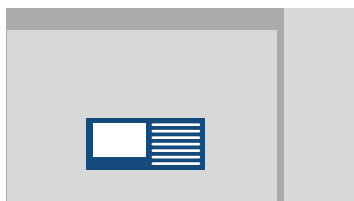
40.300

UNIQUE-CLIENTS

37.220

Quelle: Google Analytics, durchschnittlicher Monatswert 2. Quartal 2025

PREISLISTE ONLINE



SITELINK

Teaser im redaktionellen Stil:
1 Bild max. 440 x 280 px, Headline max.
50 Zeichen, Text max. 190 Zeichen, Link zu
Ihrer Landing page

€ 710,- /Monat



ADVERTORIAL

Teaser (wie Sitelink) und Artikel auf unserer
Website: max. 3 Bilder à 1000 x 667 px,
Headline max. 100 Zeichen, Text max.
1.500 Zeichen

€ 710,- /Monat



SITEBAR, HALF-PAGE AD

300 x 600 px + Mobile 320 x 480 px
(HTML 5 dynamisch max. 450 x 900 px)

€ 650,- /Monat



BILLBOARD

1024 x 250 px + Mobile 300 x 100 px

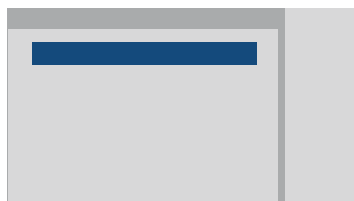
€ 650,- /Monat



SKYSCRAPER

120 x 600 px + Mobile 320 x 480 px

€ 490,- /Monat



SUPERBANNER

1024 x 100 px + Mobile 300 x 100 px

€ 490,- /Monat



CONTENT AD

300 x 250 px + Mobile 300 x 250 px

€ 490,- /Monat



FULL SITE BRANDING

Billboard, Half-Page Ad, Content Ad
und Hintergrundbild 1920 x 1080 px*
+ Mobile 320 x 480 px

€ 1.140,- /Monat

Mobile Advertising: Jeder zweite Website-Aufruf erfolgt bereits über ein mobiles Gerät. Übermitteln Sie uns daher auch das passende mobile Werbemittel!

* Full Site Branding: das Hintergrundbild wird auf der Startseite am Desktop angezeigt, die Banner-Werbemittel auch auf Articlebene.

Preise zzgl. 20% MwSt., gültig ab 1.1.2026. Dateiformat: JPG, GIF, PNG. 10% Aufpreis für technische Kosten bei HTML 5 Dateien. Banner können in Rotation mit maximal drei weiteren Werbemitteln ausgespielt werden. Aufpreis Fixplatzierung: 20%.

PREISLISTE ONLINE



Die hohe Öffnungsrate unseres Newsletters spricht für die hohe Qualität der Adressen. Alle Empfänger haben ihre explizite Zustimmung zum Erhalt gegeben.

EXKLUSIV-NEWSLETTER

Der individuell für Sie gestaltete Newsletter bringt Ihre Markenbotschaft großflächig und prominent zu unseren Abonnenten. Unsere Redaktion bemüht sich um weitere passende Inhalte, um das Leseinteresse zu fördern. Zusätzlich wird Ihre Einschaltung wahlweise als Sitelink oder Advertorial mit einem Monat Laufzeit auf unserem Onlineportal platziert.

←
€ 1.410,-*

ADVERTORIAL

Mit einem Klick auf den Teaser im Newsletter oder auf unserer Homepage gelangt Ihr Kunde zur Vollansicht Ihres Advertorials, eingebettet in unser redaktionelles Umfeld (s. S. 9).

€ 1.050,-*



SITELINK

Der Sitelink besteht aus einem kurzen Text und einem Bild und verlinkt vom Newsletter und von unserer Homepage direkt auf Ihre Landingpage (s. S. 9).

€ 1.050,-*

FULLBANNER

600 x 90 px + Mobile 300 x 100 px

CONTENT AD

300 x 250 px + Mobile 300 x 250 px

Dateiformat: JPG, PNG

€ 360,-*

NR.	ERSCHEINUNGS-TERMIN	NR.	ERSCHEINUNGS-TERMIN
1	14.01.2026	12	17.06.2026
2	28.01.2026	13	01.07.2026
3	11.02.2026	14	15.07.2026
4	25.02.2026	15	09.09.2026
5	11.03.2026	16	23.09.2026
6	25.03.2026	17	07.10.2026
7	08.04.2026	18	21.10.2026
8	22.04.2026	19	04.11.2026
9	06.05.2026	20	18.11.2026
10	20.05.2026	21	02.12.2026
11	03.06.2026	22	16.12.2026

Werbemittelanlieferung
 5 Werktage vor
 Erscheinungstermin.

ERSCHEINUNGSINTERVALL

14-täglich

EMPFÄNGER

1.130

ÖFFNUNGSRATE

40,1 %

Quelle: Eyepin, Juli 2025

CLICK TO OPEN RATE

26,3 %

ARCHITEKTUR & BAU FORUM DER PODCAST FÜR BAUKULTUR



Wir diskutieren **Nachhaltigkeit, Digitalisierung** und **neue Technologien** mit führenden Köpfen aus Architektur, Bauwirtschaft und Gesellschaft. Von klimaneutralem Bauen über urbane Transformation, Smart Buildings und Kreislaufwirtschaft bis hin zu neuen Materialien – im Gespräch entstehen Impulse für die Baukultur von morgen.

Ihre Möglichkeiten als Partner:

EXKLUSIV PODCAST

- Maßgeschneiderter Inhalt: Thema und Gesprächspartner nach Wunsch
- Gesamtproduktion & Veröffentlichung durch die Redaktion
- Zusatzreichweite: Artikel in der Printausgabe & auf handwerkundbau.at
- Bereitstellung für Ihre eigenen Kanäle (Newsletter, Homepage, Social Media)
- Crossmediale Bewerbung mittels Co-Branding:
 - 1 x ¼ Seite Inserat (Print)
 - 2 x Billboard (Website)
 - 3 x Fullbanner (Newsletter)

€ 3.700,- /Episode*

Preise zzgl. 20% MwSt., gültig ab 1.1.2026.

*Vorbehaltlich Aufpreis bei aufwendigen Korrekturschleifen.

PODCAST SPONSORING

- Host-read ad: Authentische Empfehlung durch den Moderator in den ersten fünf Minuten, Dauer 20–30 Sek.
- Platzierung in einer passenden Folge
- Zusatzreichweite: Artikel in der Printausgabe & auf handwerkundbau.at
- Bewerbung mittels Co-Branding:
 - 1 x ¼ Seite Inserat (Print)

€ 1.500,- /Episode*



JETZT REINHÖREN



ANLIEFERUNG DRUCKUNTERLAGEN

Übermittlung digitaler Daten ausschließlich per E-Mail an
anzeigenservice@wirtschaftsverlag.at

DATENFORMAT

- Printoptimierte PDF-Dateien nach Standard „PDF/X-4:2008“ mit Ausgabe-Intention.
- Farbprofil für gestrichene Papiere (Bogenoffset): ISO Coated v2 (ECI).
- Keine Schmuckfarben (z. B. HKS, Pantone), RGB sowie indizierte Farben – bitte in Prozessfarben CMYK (Euroskala) anlegen.
- Alle Schriften einbetten.
- Bilder im Dokument sollten mit 300 dpi/Strichbilder mit 1200 dpi aufgelöst sein.

ANLIEFERUNG GEDRUCKTER WERBEMITTEL

Friedrich Druck & Medien GmbH,
A-4020 Linz, Zamenhofstraße 43-45

Die Beilagen müssen bis Druckunterlagenschluss in der Druckerei eintreffen.

ANLIEFERUNG ONLINEWERBEMITTEL

Die Online-Werbeformate richten sich nach den IAB-Standards für Werbemittel.
Bitte beachten Sie bei der Anlieferung der Werbemittel eine Mindestvorlaufzeit von 5 Werktagen. Online-Banner dürfen eine Dateigröße von max. 150 kb, Mobile Banner 80 kb nicht überschreiten.

Bitte übermitteln Sie Ihre Werbemittel per Mail an
anzeigenservice@wirtschaftsverlag.at

DRUCK- UND BINDEVERFAHREN

Offset, Klammerheftung, für Tonwertabweichungen im Toleranzbereich übernimmt der Verlag keine Haftung.

ADVERTORIAL RICHTLINIEN

Ein Advertorial wird nach § 26 Mediengesetz als entgeltliche Einschaltung gekennzeichnet. Ein Korrekturdurchgang ist im Preis inkludiert. Sollten die angelieferten Unterlagen stark von den Vorgaben abweichen, werden neue Unterlagen angefordert oder der Mehraufwand für die Überarbeitung nach vorheriger Rücksprache in Rechnung gestellt (max. EUR 500,-).

MEDIADATEN 2026

Vorbehaltlich Änderungen, Irrtümer, Druck- und Satzfehler.

BANKVERBINDUNG

Inserate

Bank Austria, IBAN AT511100004240571200, BIC BKAUATWW

Abos

Bank Austria, IBAN AT171100009523298900, BIC BKAUATWW

Rechnungen sind innerhalb 14 Tage netto zahlbar

DAS TEAM DER GEBÄUDE INSTALLATION



CHEFREDAKTEUR

Martin Hehemann

M +43 676 490 77 27

E martin@hehemann.at

ANZEIGENSERVICE

T +43 1 54664 444

E anzeigenservice@wirtschaftsverlag.at

ABOSERVICE

T +43 1 54664 135

E aboservice@wirtschaftsverlag.at



ANZEIGEN- & MEDIENBERATUNG

Mag. Petra Stix

M +43 676 884 65 281

E p.stix@wirtschaftsverlag.at

HERAUSGEBER, MEDIENINHABER UND VERLEGER

Österreichischer Wirtschaftsverlag GmbH

Lassallestraße 7a, Unit 5, Top 101-1, 1020 Wien

T +43 1 54664 0

M office@wirtschaftsverlag.at

E www.wirtschaftsverlag.at

AGB & DATENSCHUTZ

Es gelten die AGB der Österreichischer Wirtschaftsverlag GmbH,
abrufbar unter: www.wirtschaftsverlag.at/agb

Bei Fragen zum Datenschutz wenden Sie sich bitte an
datenschutz@wirtschaftsverlag.at